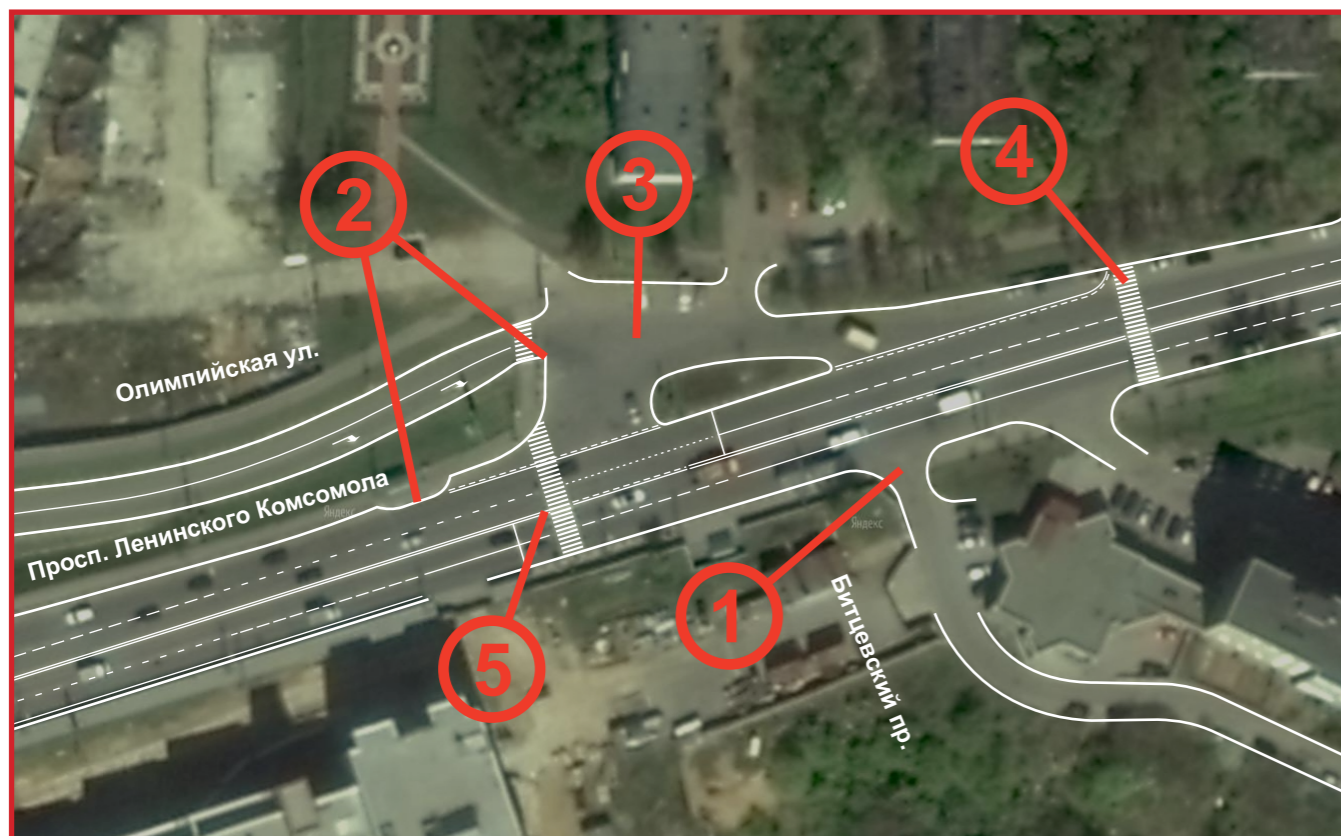


## Проблемы

1. Узкая проезжая часть и отсутствие левого поворота с Битцевского проезда в сторону М4. Этот поворот востребован в связи со строительством нового микрорайона, его отсутствие провоцирует нарушения и перепробеги.
2. Не оптимальная для движения геометрия проезжей части в 3-х местах (выезд с Олимпийской ул., угол островка и т.д.).
3. Не организовано движение на площади (отсутствует разметка).
4. Опасный нерегулируемый пешеходный переход.
5. Недостаточная длительность фазы для проезда в прямом направлении, что провоцирует объезд через площадь.



Фаза 1 24 сек.



Фаза 2 18 сек.



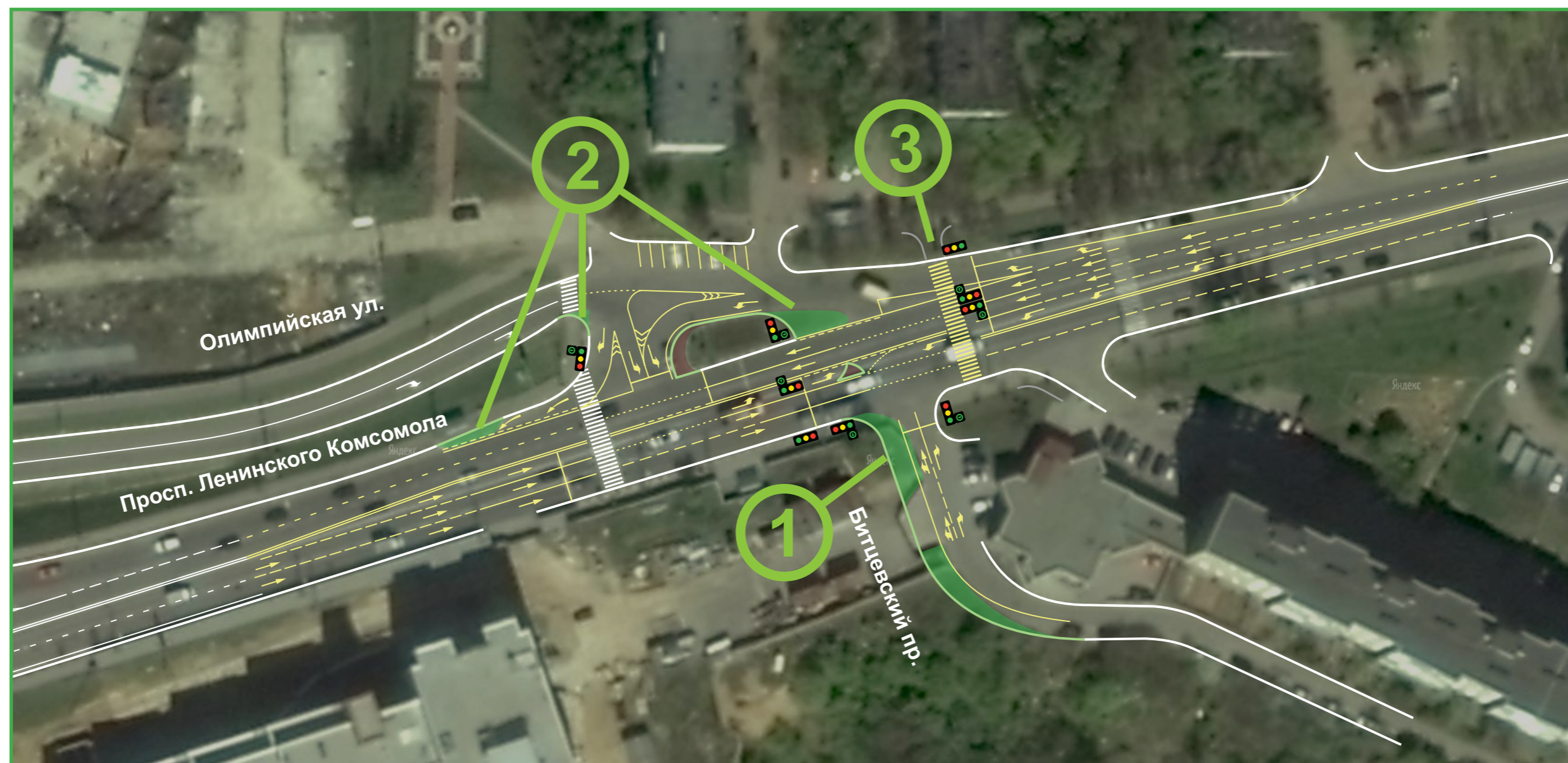
Фаза 3 10 сек.



### Решение

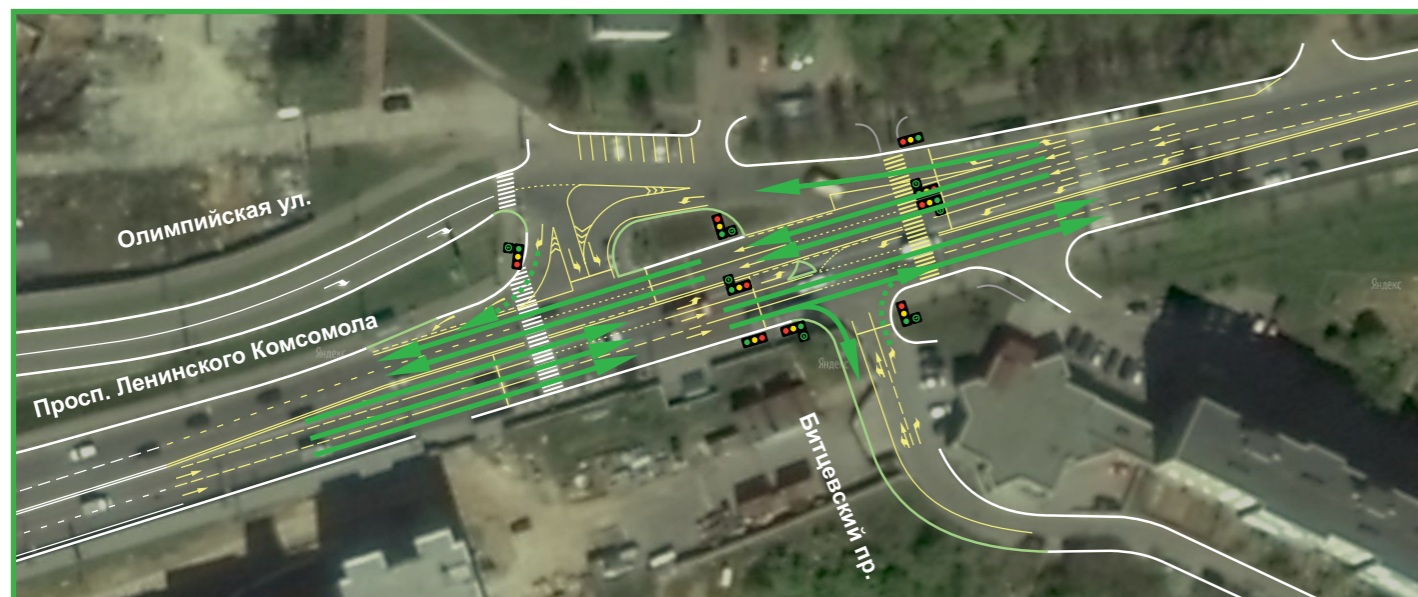
1. Уширить проезжую часть Битцевского проезда на 5-6 метров для организации движения в 3 полосы (1 от перекрестка, 2 к перекрестку).
2. Провести 3 уширения проезжей части (срезать угол островка безопасности, угол при повороте с Олимпийской ул.
3. Перенести нерегулируемый пешеходный переход на 30 метров южнее и организовать подходы к нему.

4. Нанести разметку и установить знаки на площади и перекрестке согласно схеме.
5. Установить дополнительные светофорные колонки и организовать синхронизированный пофазный разъезд согласно схеме.

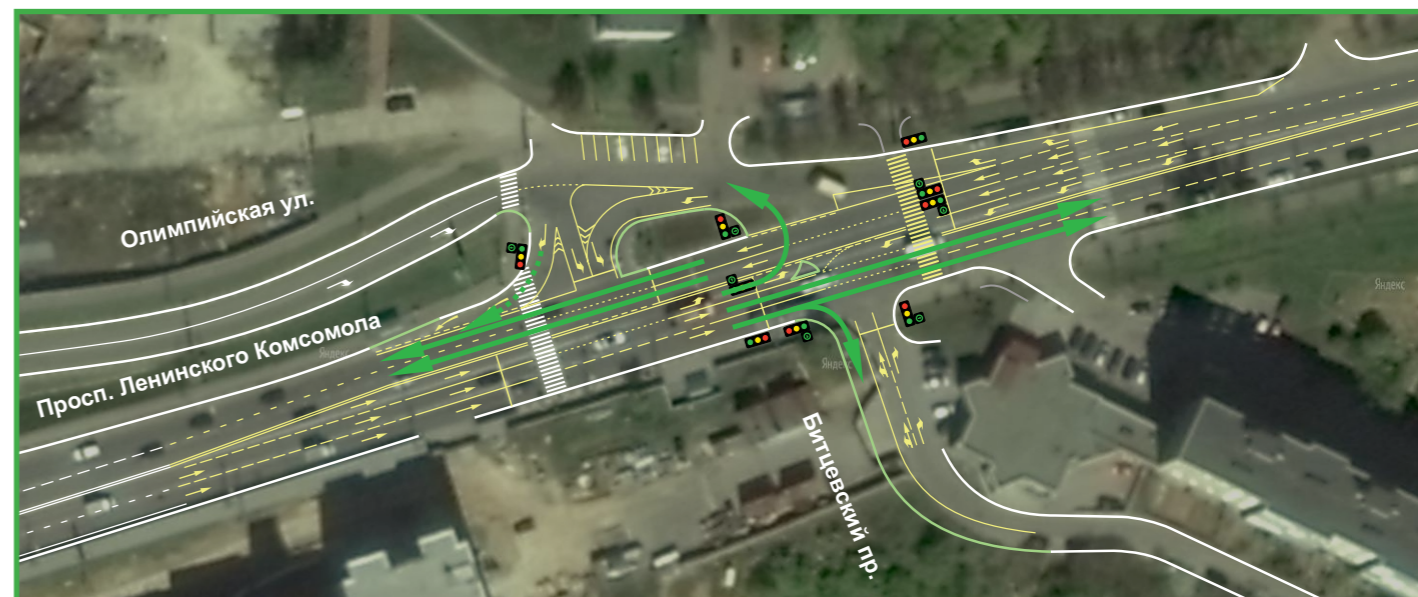


Решение

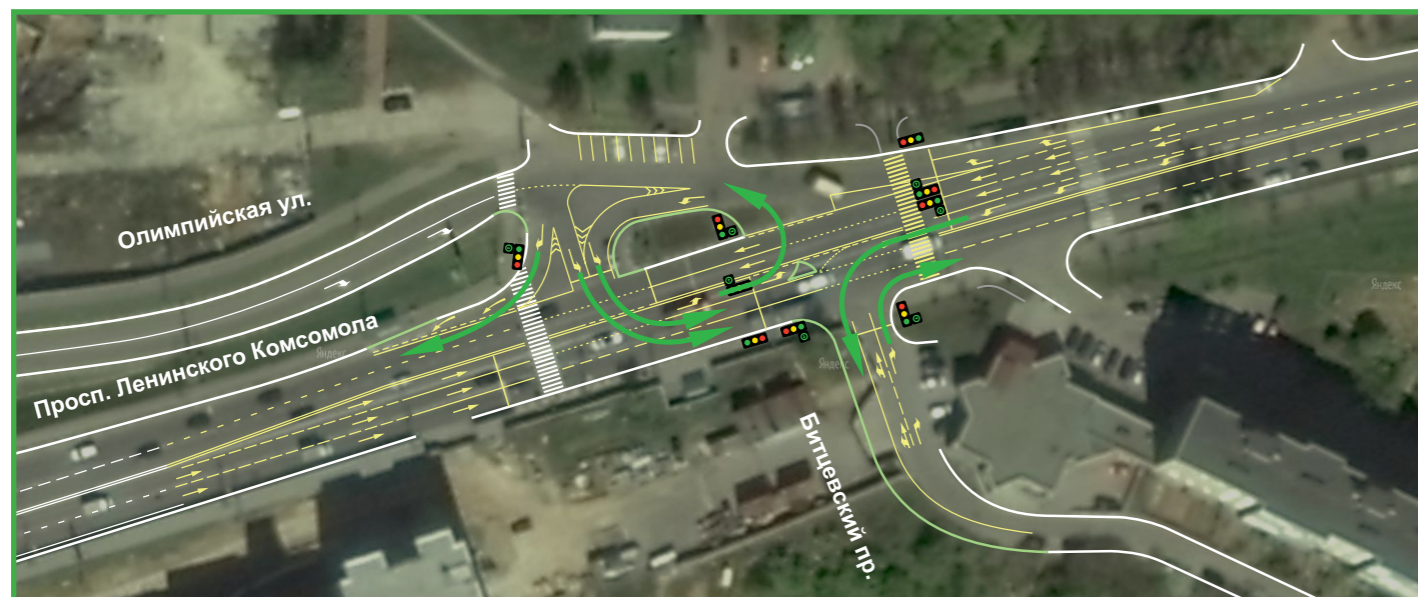
Фаза 1 40 сек.



Фаза 2 8 сек.



Фаза 3 10 сек.



Фаза 4 18 сек.

